



FORMATIONS RÉEMPLOI SOLIDAIRE

Catalogue de formations par et pour les acteurs de la filière

Contact : informations, inscriptions et référente handicap

Mathilde Pointecouteau, chargée de formation et filières

Mathilde.pointecouteau@ecossolies.fr

07 48 88 01 45

Dernière mise à jour : décembre 2025

MODALITÉS PRATIQUES COMMUNES À TOUTES LES ACTIONS

MODALITÉS ET DÉLAIS D'ACCÈS – nouveauté 2026 !

Plusieurs formations 2026 sont organisées uniquement à la demande, pour un minimum de 6 stagiaires. Ces stagiaires peuvent être issus d'une structure unique ou de différentes structures ayant validé leur besoin commun en amont.

Il faut anticiper un délai de mise en œuvre de 2 à 6 mois selon la disponibilité des formatrices : contactez-nous au plus tôt lorsque vous avez un projet.

PRISE EN CHARGE FINANCIÈRE

Les OPCO (Opérateurs de compétences) peuvent prendre en charge les coûts pédagogiques voire les frais annexes (déplacement, repas), avec **un reste à charge de 0€ pour la structure bénéficiaire**.

L'OPCO Uniformation propose le financement Action collective : minimum 2 structures, réunissant 6 à 12 stagiaires, peuvent mutualiser une session de formation et bénéficier d'une prise en charge facilitée.

Les formations ne sont pas éligibles au CPF.

ACCESSIBILITÉ

Nos formations sont accessibles aux personnes en situation de handicap. Si vous êtes concerné·e, merci de nous contacter au plus tôt pour étudier les modalités d'adaptation.

INDICATEURS

Pour chaque formation, vous retrouverez les indicateurs de satisfaction à jour. A chaque fois, un retour qualitatif sur la formation est également apporté.

EVALUATION

Pour chaque formation, les stagiaires sont invité·es à remplir un questionnaire de satisfaction à chaud puis à froid.

LIEUX DE FORMATION

Par défaut, nos formations sont organisées au Solilab, 8 rue Saint-Domingue à Nantes, mais peuvent prendre place dans votre structure. Certaines formations sont en parties délocalisées au sein de structures accueillantes. Si vous souhaitez organiser une formation dans un autre département, contactez-nous.

FORMATION SUR – MESURE

Vous souhaitez organiser une formation sur-mesure au sein de votre structure ? C'est possible, contactez-nous afin que nous discutons de votre besoin !

1. L'ÉCOSYSTÈME DU RÉEMPLOI SOLIDAIRE

Cette formation vous donnera les clés pour comprendre l'écosystème dans lequel le réemploi solidaire s'inscrit, découvrir les différents acteurs et parties prenantes mobilisés dans la filière et analyser les impacts et enjeux à venir.

OBJECTIF DE FORMATION

Analyser la place du réemploi solidaire dans le système de prévention et gestion des déchets.

« Très bonne formation pour mieux dialoguer avec les acteurs, décrypter leurs enjeux » (2025)

OBJECTIFS PÉDAGOGIQUES

- ▶ Définir les notions clés de réemploi solidaire, recyclage, déchets, encombrants, objets valorisable et économie circulaire
- ▶ Identifier les parties prenantes du système de gestion des déchets
- ▶ Cartographier les acteurs intervenant sur la chaîne du réemploi (dont REP et éco-organismes)
- ▶ Analyser le rôle des structures de réemploi solidaire (ressourceries et recycleries) sur le territoire

MODALITÉS PÉDAGOGIQUES

Apports théoriques, échanges et partages d'expériences, visite d'une structure du territoire, interventions de professionnels du secteur, ressources numériques.

PUBLIC VISÉ

- ▶ Salarié·e dans le secteur du réemploi et/ou du recyclage dans l'ESS,

- ▶ Toute personne exerçant des fonctions en lien avec la collecte, le tri et la valorisation d'objets et matériaux au sein de collectivités et opérateurs privés (dont élus de collectivités),
- ▶ Personnes en reconversion professionnelle ou portant un projet d'entrepreneuriat dans le secteur du réemploi solidaire

LIVRABLES

Livret de formation capitalisant les informations et des ressources pour aller plus loin.

DURÉE ET CALENDRIER DE FORMATION

14 heures de formation, soit 2 journées
En inter, **les 21 et 28 mai 2026**

LIEUX

Nantes - Une visite de la ressourcerie Le Transistore basée à La Chapelle sur Erdre est organisée.

FORMATRICE

Carole Bourcier, formatrice ayant exercé pendant 9 ans au sein de la Ressourcerie de l'Ile.

TARIFS

En inter, le 21 et 28 mai 2026 : 658€ TTC, tarif réduit à 588€ TTC pour les adhérents

En intra, pour un groupe de 6 à 12 stagiaires

- ▶ Tarif adhérent : 3450€ TTC
- ▶ Tarif non adhérent : 3600€ TTC

Indicateur de satisfaction : 9,5/10

2. LE PARCOURS D'UN OBJET DE RÉEMPLOI DE LA COLLECTE A LA VENTE

Cette action se focalise sur le parcours de l'objet dans une ressourcerie ou recyclerie et permet d'appréhender chaque étape : collecte, tri, stockage, fixation de prix, mise en rayon, vente. Elle permet aussi d'aborder les notions essentielles de sécurité individuelle & collective.

OBJECTIF DE FORMATION

Organiser le parcours d'un objet de réemploi de la collecte à la vente.

OBJECTIFS PÉDAGOGIQUES

- ▶ Décrire et organiser chaque étape du parcours d'un objet en ressourcerie
- ▶ Appliquer les bonnes pratiques de collecte en extérieur et en apport volontaire
- ▶ Analyser et optimiser les pratiques de tri, orientation et stockage des objets
- ▶ Identifier les différents flux dans une ressourcerie : repérer les enjeux et solutions d'organisation
- ▶ Aménager des espaces de travail adaptables et préservants

MODALITÉS PÉDAGOGIQUES

Apports théoriques, échanges et partages d'expériences, interventions de professionnels du secteur, ressources numériques.

PUBLIC VISÉ

- ▶ Salarié·es dans le secteur du réemploi solidaire dont insertion
- ▶ Personnes en reconversion professionnelle ou portant un projet dans le réemploi

PRÉREQUIS

Justifier d'une expérience concrète (bénévolat, stage, PMSMP) au sein d'une ressourcerie ou d'une recyclerie. Selon les profils, prescription de la formation n°1 au préalable.

LIVRABLES

Livret de formation capitalisant les informations recueillies pendant la formation, un plan d'action personnalisé et des ressources pour aller plus loin.

« J'ai vraiment apprécié le partage et la transparence des échanges, des process, des problématiques » (2024)

DURÉE DE FORMATION

28 heures de formations réparties sur 4 journées

En inter, **les 15, 16, 25 et 26 juin 2026**

LIEUX

Nantes - 2 journées sur le terrain au sein de 3 ressourceries partenaires, dont une à Saint-Pazanne.

FORMATRICE

Carole Bourcier (voir p. 2)

TARIFS

En inter, en juin 2026 : 1316€TTC, tarif réduit à 1176€ TTC pour les adhérents

En intra, pour un groupe de 6 à 12 stagiaires

- ▶ Tarif adhérent : 6900€ TTC
- ▶ Tarif non adhérent : 7200€ TTC

Indicateur de satisfaction : 9,8/10

3. LA RELATION AUX USAGER·ES EN RESSOURCERIE

La relation aux usagers et usagères de ressourcerie, et notamment la gestion des refus, peut être un aspect du métier de valoriste peu agréable, voire source d'anxiété lorsqu'il y a conflit. Cette courte formation vous permettra de gagner en aisance et en assertivité dans vos interactions orales avec les usagers.

OBJECTIF DE FORMATION

Prévenir et gérer des situations tendues voire conflictuelles avec les usagers de ressourcerie

« La formation a été un point de bascule dans ma pratique pro au contact des usagers de la boutique » (2024)

OBJECTIFS PÉDAGOGIQUES

- ▶ Mieux se connaître pour mieux communiquer
- ▶ Adapter sa communication à son interlocuteur
- ▶ Réagir sereinement dans une situation tendue, notamment dans le cadre d'un refus de don

MODALITÉS PÉDAGOGIQUES

Modalités ludiques (exercices d'expression, lâcher-prise, improvisation théâtrale), échanges et partages d'expériences. La formation est adaptée à tous les profils : les exercices sont progressifs et la formatrice porte une attention particulière à la bienveillance au sein du groupe.

PUBLIC VISÉ

- ▶ Salarié·es dans le secteur du réemploi, du recyclage dans l'ESS, dont salarié·es en insertion

PRÉREQUIS

Justifier d'une expérience concrète (bénévolat, stage, PMSMP) au sein d'une ressourcerie ou d'une recyclerie, au contact des usagers.

LIVRABLES

Support de formation avec ressources documentaires pour aller plus loin.

DURÉE ET CALENDRIER DE FORMATION

7 heures de formation soit 1 journée, de 9h à 13h puis 14h à 17h.

FORMATRICE

Carole Bigot, formatrice professionnelle en communication interpersonnelle depuis 2016.

TARIFS

En inter-structure (ouverture de la session à 8 stagiaires)

- ▶ Tarif adhérent : 294€ TTC
- ▶ Tarif non adhérent : 329€ TTC
- ▶ Tarifs réduits : Salarié·es en contrat d'insertion ou parcours emploi compétences, demandeur·euses d'emploi

Pour un groupe de 6 à 12 stagiaires :

- ▶ Tarif adhérent : 1700€ TTC
- ▶ Tarif non adhérent : 1800€ TTC

Indicateur de satisfaction : 9,6/10

4. L'ATTRACTIVITÉ D'UNE BOUTIQUE DE RÉEMPLOI

Cette formation de 2 jours est centrée sur le développement des ventes en ressourcerie. Elle vise la mobilisation de différents leviers : structuration d'une communication efficace, agencement de la boutique, organisation de ventes à thèmes.

OBJECTIF DE FORMATION

Développer les ventes au sein de sa boutique de réemploi

OBJECTIFS PÉDAGOGIQUES

- ▶ Adapter son offre commerciale à sa clientèle et son environnement
- ▶ Optimiser son espace de vente avec les pratiques de merchandising
- ▶ Organiser une vente à thème, de la gestion du stock à la communication vers le public
- ▶ Communiquer efficacement en direction de ses publics

MODALITÉS PÉDAGOGIQUES

Apports théoriques, échanges et partages d'expériences, ateliers de mise en pratique, visite de site, ressources numériques.

PUBLIC VISÉ

- ▶ Salarié·es dans le secteur du réemploi dans l'ESS, dont salarié·es en insertion, dont tout ou partie des missions concernent l'organisation de la boutique
- ▶ Personnes en reconversion professionnelle ou portant un projet d'entrepreneuriat dans le secteur du réemploi, sous réserve de validation

PRÉREQUIS

Justifier d'une expérience concrète (bénévolat, stage, PMSMP) au sein d'une ressourcerie ou d'une recyclerie, sur les sujets liés à l'attractivité de la boutique.

LIVRABLES

Support de formation avec ressources documentaires pour aller plus loin.

DURÉE DE FORMATION

14 heures de formations soit 2 journées

FORMATRICE

Carole Bourcier (voir p. 2)

TARIFS

Pour un groupe de 6 à 12 stagiaires

- ▶ Tarif adhérent : 3450€ TTC
- ▶ Tarif non adhérent : 3600€ TTC

Cette nouvelle formation n'a pas encore d'indicateurs de satisfaction.

5. DÉVELOPPER UNE STRATÉGIE DE COMMUNICATION A L'AIDE D'OUTILS NUMÉRIQUES

Un événement de sensibilisation, une vente à thème, l'arrivée d'un objet rare en boutique ou la recherche de nouveaux bénévoles : stratégies pour faire connaître les activités de votre structure, venez reposer votre stratégie et améliorer l'efficacité de vos actions de communication.

OBJECTIF DE FORMATION

Identifier les enjeux de visibilité et d'attractivité de sa structure et optimiser ses actions de communication.

OBJECTIFS PEDAGOGIQUES

- ▶ Identifier les enjeux de plateforme de marque propres à sa structure et opérer des choix stratégiques
- ▶ Choisir les outils adaptés à ses enjeux et ses publics cibles et les utiliser de façon efficace (réseaux sociaux, newsletter, création)
- ▶ Formuler et reformuler un message sous différents formats
- ▶ Assurer une cohérence des actions de communication à l'interne et à l'externe

MODALITÉS PÉDAGOGIQUES

Apports théoriques, études de cas, travaux de groupe, construction d'outils individuels.

PUBLIC VISÉ

- ▶ Salarié·es de structures de l'ESS en charge de la communication de leur structure

PRÉREQUIS

Savoir s'orienter sur le web et avoir une connaissance de base des réseaux sociaux et de l'emailing.

LIVRABLES

Support de formation avec ressources documentaires pour aller plus loin.

« C'était très déculpabilisant sur la crainte de ne jamais fait assez. Le fait d'être en collectif est top pour l'entraide, le développement du réseau et le partage d'expérience » (2023)

DURÉE ET CALENDRIER DE FORMATION

14 heures de formations soit 2 journées, de 9h30 à 13h puis 14h à 17h30.

Dates 2026, en inter-structures : **jeudi 8 et vendredi 9 octobre**

LIEUX

La formation se déroulera au Solilab, 8 rue Saint-Domingue à Nantes.

FORMATRICE

Carole Bourcier (voir p. 2)

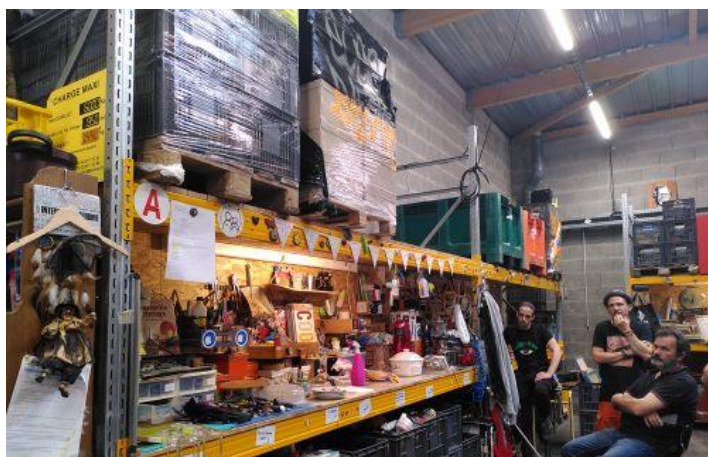
TARIFS

Formation en inter-structures

- ▶ Tarif adhérent : 580€ TTC par personne
- ▶ Tarif non adhérent : 630€ TTC par personne

Ouverture de la session : 8 stagiaires minimum.

Indicateur de satisfaction : 9,4/10



Les Ecosolies

Le Solilab
8 rue Saint-Domingue
44200 Nantes

Suivez notre actualité sur les réseaux sociaux
et abonnez-vous à notre newsletter.



www.ecossolies.fr