



FORMATIONS RÉEMPLOI SOLIDAIRE

Catalogue de formations par et pour les acteurs de la filière

SOMMAIRE

PRÉSENTION	2
UN PARCOURS DE FORMATION PAR ET POUR LE RÉEMPLOI SOLIDAIRE	2
LA POSSIBILITÉ DE SUIVRE TOUT OU PARTIE DES FORMATIONS SELON SON PROFIL	2
MODALITÉS PRATIQUES COMMUNES A TOUTES LES ACTIONS	3
1. L'ÉCOSYSTEME DU REEMPLOI SOLIDAIRE	4
2. LE PARCOURS D'UN OBJET DE RÉEMPLOI DE LA COLLECTE A LA VENTE	5
3. LA RELATION AUX USAGER·ES EN RESSOURCERIE	6

Contacts

01. Informations inscriptions

Mathilde Pointecouteau, chargée de formation et professionnalisation

mathilde.pointecouteau@ecossolies.fr

07 48 88 01 45

02. Référente handicap

Julie Lefèvre, responsable des programmes de formation

julie.lefevre@ecossolies.fr

07 48 88 01 43

Mise à jour : mars 2024

En 2024, les Ecosolies vous proposent un parcours unique, créé à l'initiative des entreprises du secteur, pour professionnaliser les équipes et valoriser des métiers résolument inscrits dans la transition écologique et sociale.

PRÉSENTATION

UN PARCOURS DE FORMATION PAR ET POUR LE RÉEMPLOI SOLIDAIRE

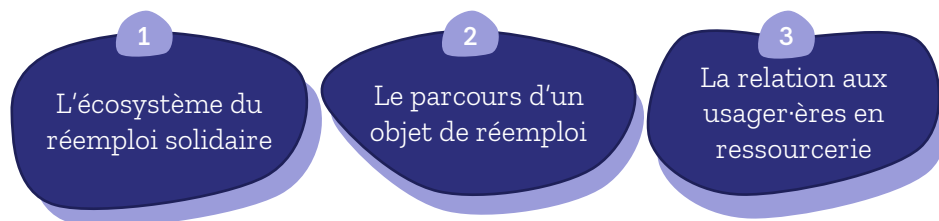
Chaque jour, en Loire-Atlantique, des centaines de professionnel·les de l'ESS détournent de l'incinérateur des tonnes de mètres cubes de matières. Les filières sont multiples et offrent un éventail de métiers et de compétences : valoriste généraliste ou spécialisé, chauffeur collecte, responsable d'activité, encadrant·e technique, ...

Que l'on travaille en ressourcerie, en recyclerie, dans une structure d'insertion, une association de quartier, une collectivité, ou un opérateur privé, chacun·e vit la complexité de ce secteur d'activité en plein développement. En plus des volumes conséquents à traiter, les professionnel·les assurent au quotidien une mission d'information et de sensibilisation des citoyens et des entreprises vers des modes de consommation responsables.

En 2017, pour accompagner la montée en compétences des professionnels de ce secteur, les Ecosolies en lien avec les acteurs ESS du secteur « Réemploi/Ressources », ont créé la formation Agent·e Valoriste, autour des principales fonctions du métier de valoriste : collecte, tri, valorisation et sensibilisation au réemploi. **En 2024, cette formation évolue pour être au plus près des besoins des acteurs et actrices parties prenantes du réemploi, avec une offre modularisée et à la carte.**

LA POSSIBILITÉ DE SUIVRE TOUT OU PARTIE DES FORMATIONS SELON SON PROFIL

Notre nouvelle offre de formation s'adresse à un public plus large, s'étoffe de nouveaux sujets et en approfondit d'autres. Pour les personnes souhaitant « reconstituer » notre ancienne formation Agent·e valoriste, il est possible de suivre les 3 actions à la suite les unes des autres.



Les pré-requis ne sont pas les mêmes d'une action à l'autre, la formation 1 est par exemple beaucoup plus ouverte que les 2 autres. Selon les profils, les Ecosolies se réservent le droit de prescrire la formation 1 pour accéder à la formation 2.

MODALITÉS PRATIQUES COMMUNES A TOUTES LES ACTIONS

MODALITÉS ET DÉLAIS D'ACCES

Contactez-nous en précisant votre situation (salarié·e, en recherche d'emploi, avec un projet entrepreneurial) et la ou les formations qui vous intéressent. Si vous êtes salarié·e, précisez également vos missions, celles de votre structure et votre OPCO.

Vous recevrez une réponse à votre mail sous une semaine. L'inscription à la formation est possible jusqu'à 1 mois avant la date de la formation, dans la limite des places disponibles.

PRISE EN CHARGE FINANCIÈRE

Les OPCO (Opérateurs de compétences) peuvent prendre en charge les coûts pédagogiques voire les frais annexes (déplacement, repas).

Pour les demandeurs et demandeuses d'emploi, les formations peuvent être prises en charge par Pôle emploi, sous certaines conditions. Les formations ne sont pas éligibles au CPF.

ACCESSIBILITÉ

Nos formations sont accessibles aux personnes en situation de handicap. Si vous êtes concerné·e, merci de nous contacter au plus tôt pour étudier les modalités d'adaptation.

INDICATEURS

Il s'agit de nouvelles formations, qui ne disposent pas encore d'indicateurs. Pour la formation Agent·e Valoriste, la satisfaction des stagiaires étaient de 2,8/3.

« Je recommande cette formation, qui balaye bien les acteurs du secteur, les différents enjeux du réemploi, et toutes les facettes du métier d'agent valoriste. »

Participant·e de la session 2023 Agent·e Valoriste

EVALUATION

Pour chaque formation, les stagiaires sont invité·es à remplir un questionnaire de satisfaction à chaud puis à froid.

1. L'ECOSYSTEME DU REEMPLOI SOLIDAIRE

Cette formation vous donnera les clés pour comprendre l'écosystème dans lequel le réemploi solidaire s'inscrit, découvrir les différents acteurs et parties prenantes mobilisés dans la filière et analyser les impacts et enjeux à venir.

OBJECTIF DE FORMATION

Analyser la place du réemploi solidaire dans le système de prévention et gestion des déchets

OBJECTIFS PEDAGOGIQUES

- ▶ Définir les notions clés de réemploi solidaire, recyclage, déchets, encombrants, objets valorisable et économie circulaire
- ▶ Identifier les parties prenantes du système de gestion des déchets
- ▶ Cartographier les acteurs intervenant sur la chaîne du réemploi (dont REP et éco-organismes)
- ▶ Analyser le rôle des structures de réemploi solidaire (ressourceries et recycleries) sur le territoire

MODALITÉS PÉDAGOGIQUES

Apports théoriques, échanges et partages d'expériences, visite d'une structure du territoire, interventions de professionnels du secteur, ressources numériques.

PUBLIC VISÉ

- ▶ Salarié·e dans le secteur du réemploi et/ou du recyclage dans l'ESS,
- ▶ Toute personne exerçant des fonctions en lien avec la collecte, le tri et la valorisation d'objets et matériaux au sein de collectivités

et opérateurs privés (dont élus de collectivités),

- ▶ Personnes en reconversion professionnelle ou portant un projet d'entrepreneuriat dans le secteur du réemploi solidaire

LIVRABLES

Livret de formation capitalisant les informations recueillies pendant la formation et des ressources pour aller plus loin.

DURÉE ET CALENDRIER DE FORMATION

14 heures de formations réparties sur 2 journées non consécutives, les lundi 27 et vendredi 31 mai 2024 de 9h30 à 13h puis 14h à 17h30.

LIEUX

La formation se déroulera au Solilab, 8 rue Saint-Domingue à Nantes. Une visite de la ressourcerie Le Transistore basée à La Chapelle sur Erdre aura lieu le vendredi 31 mai après-midi.

FORMATRICE

Carole Bourcier, formatrice ayant exercé pendant 9 ans au sein de la Ressourcerie de l'Île.

TARIFS

- ▶ Tarif adhérent : 462€ TTC
- ▶ Tarif non adhérent : 508€ TTC
- ▶ Tarifs réduits : Salarié·es en contrat d'insertion ou parcours emploi compétences, demandeur·euses d'emploi

2. LE PARCOURS D'UN OBJET DE RÉEMPLOI DE LA COLLECTE A LA VENTE

Cette action se focalise sur le parcours de l'objet dans une ressourcerie ou recyclerie et permet d'appréhender chaque étape : collecte, tri, stockage, fixation de prix, mise en rayon, vente. Elle permet aussi d'aborder les notions essentielles de sécurité individuelle & collective.

OBJECTIF DE FORMATION

Organiser le parcours d'un objet de réemploi de la collecte à la vente.

OBJECTIFS PEDAGOGIQUES

- ▶ Décrire et organiser chaque étape du parcours d'un objet en ressourcerie
- ▶ Appliquer les bonnes pratiques de collecte en extérieur et en apport volontaire
- ▶ Analyser et optimiser les pratiques de tri, orientation et stockage des objets
- ▶ Identifier les différents flux dans une ressourcerie : repérer les enjeux et solutions d'organisation
- ▶ Aménager des espaces de travail adaptables et préservants

MODALITÉS PÉDAGOGIQUES

Apports théoriques, échanges et partages d'expériences, interventions de professionnels du secteur, ressources numériques.

PUBLIC VISÉ

- ▶ Salarié·es dans le secteur du réemploi solidaire dont insertion
- ▶ Personnes en reconversion professionnelle ou portant un projet d'entrepreneuriat dans le

secteur du réemploi, sous réserve de validation

PRÉREQUIS

Justifier d'une expérience concrète (bénévolat, stage, PMSMP) au sein d'une ressourcerie ou d'une recyclerie.

Selon les profils, prescription de la formation n°1 au préalable.

LIVRABLES

Livret de formation capitalisant les informations recueillies pendant la formation, un plan d'action personnalisé et des ressources pour aller plus loin.

DURÉE ET CALENDRIER DE FORMATION

28 heures de formations réparties sur 4 journées non-consécutives, les 10, 11, 17 et 24 juin 2024 de 9h30 à 13h puis 14h à 17h30.

LIEUX

La formation se déroulera au Solilab, 8 rue Saint-Domingue à Nantes, ou directement sur le terrain au sein de ressourceries partenaires, dont une à Saint-Pazanne.

FORMATRICE

Carole Bourcier, formatrice ayant exercé pendant 9 ans au sein de la Ressourcerie de l'Île.

TARIFS

- ▶ Tarif adhérent : 1064€ TTC
- ▶ Tarif non adhérent : 1170€ TTC

Tarifs réduits : Salarié·es en contrat d'insertion ou parcours emploi compétences, demandeur·euses d'emploi

3. LA RELATION AUX USAGER·ES EN RESSOURCERIE

La relation aux usagers et usagères de ressourcerie, et notamment la gestion des refus, peut être un aspect du métier de valoriste peu agréable, voire source d'anxiété lorsqu'il y a conflit. Cette courte formation vous permettra de gagner en aisance et en assertivité dans vos interactions orales avec les usagers.

OBJECTIF DE FORMATION

Prévenir et gérer des situations tendues voire conflictuelles avec les usagers de ressourcerie

OBJECTIFS PEDAGOGIQUES

- ▶ Mieux se connaître pour mieux communiquer
- ▶ Adapter sa communication à son interlocuteur
- ▶ Réagir sereinement dans une situation tendue, notamment dans le cadre d'un refus de don

MODALITÉS PÉDAGOGIQUES

Modalités ludiques (exercices d'expression, lâcher-prise, improvisation théâtrale), échanges et partages d'expériences. La formation est adaptée à tous les profils : les exercices sont progressifs et la formatrice porte une attention particulière à la bienveillance au sein du groupe.

PUBLIC VISÉ

- ▶ Salarié·es dans le secteur du réemploi, du recyclage dans l'ESS, dont salarié·es en insertion
- ▶ Personnes en reconversion professionnelle ou portant un projet d'entrepreneuriat dans le secteur du réemploi, sous réserve de validation

PRÉREQUIS

Justifier d'une expérience concrète (bénévolat, stage, PMSMP) au sein d'une ressourcerie ou d'une recyclerie.

LIVRABLES

Support de formation avec ressources documentaires pour aller plus loin.

DURÉE ET CALENDRIER DE FORMATION

7 heures de formations soit 1 journée, le 27 juin 2024 de 9h à 13h puis 14h à 17h.

LIEUX

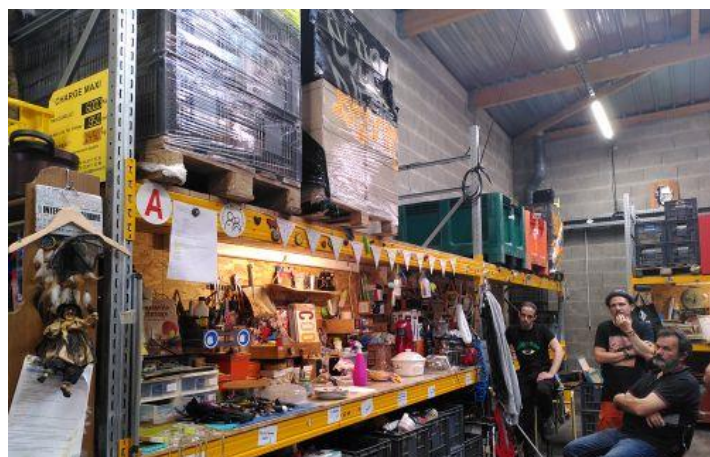
La formation se déroulera au Solilab, 8 rue Saint-Domingue à Nantes.

FORMATRICE

Carole Bigot, formatrice professionnelle en communication depuis 2016.

TARIFS

- ▶ Tarif adhérent : 280€ TTC
- ▶ Tarif non adhérent : 308€ TTC
- ▶ Tarifs réduits : Salarié·es en contrat d'insertion ou parcours emploi compétences, demandeur·euses d'emploi



Les Ecosolies

Le Solilab
8 rue Saint-Domingue
44200 Nantes

Suivez notre actualité sur les réseaux sociaux
et abonnez-vous à notre newsletter.



www.ecossolies.fr