



SE FORMER AU RÉEMPLOI SOLIDAIRE

Catalogue de formations par et pour les acteurs de la filière

SOMMAIRE

PRÉSENTION	2
UN PARCOURS DE FORMATION PAR ET POUR LE RÉEMPLOI SOLIDAIRE	2
LA POSSIBILITÉ DE SUIVRE TOUT OU PARTIE DES FORMATIONS SELON SON PROFIL	2
MODALITÉS PRATIQUES COMMUNES A TOUTES LES ACTIONS	3
PRISE EN CHARGE FINANCIÈRE	3
ACCESSIBILITÉ	3
1. ANALYSER LA PLACE DU REEMPLOI SOLIDAIRE DANS LE SYSTEME DE GESTION DES DECHETS	4
2. ORGANISER LE PARCOURS D'UN OBJET DE RÉEMPLOI DE LA COLLECTE A LA VENTE	5
3. PREVENIR ET GERER DES SITUATIONS TENDUES AVEC LES USAGER·ERES DE RESSOURCERIE	6
4. ESTIMER LA VALEUR D'UN OBJET DE REEMPLOI	6

Contacts

01. Informations inscriptions

Mathilde Pointecouteau, chargée de formation et professionnalisation

mathilde.pointecouteau@ecossolies.fr

07 48 88 01 45

02. Référente handicap

Julie Lefèvre, responsable des programmes de formation

julie.lefevre@ecossolies.fr

07 48 88 01 43

En 2024, les Ecosolies vous proposent un parcours unique, créé à l'initiative des entreprises du secteur, pour professionnaliser les équipes et valoriser des métiers résolument inscrits dans la transition écologique et sociale.

PRÉSENTION

UN PARCOURS DE FORMATION PAR ET POUR LE RÉEMPLOI SOLIDAIRE

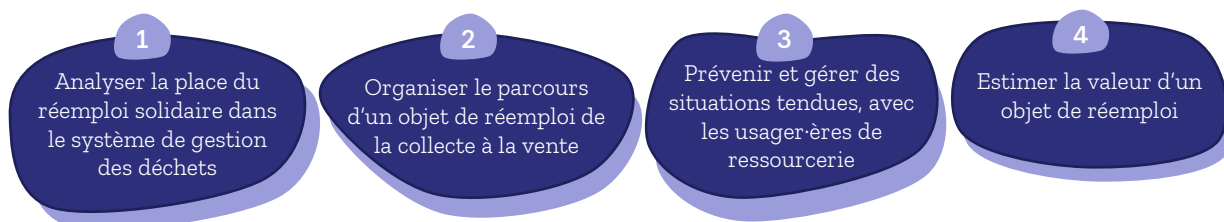
Chaque jour, en Loire-Atlantique, des centaines de professionnel·les de l'ESS détournent de l'incinérateur des tonnes de mètres cubes de matières. Les filières sont multiples et offrent un éventail de métiers et de compétences : valoriste généraliste ou spécialisé, chauffeur collecte, responsable d'activité, encadrant·e technique, ...

Que l'on travaille en ressourcerie, en recyclerie, dans une structure d'insertion, une association de quartier, une collectivité, ou un opérateur privé, chacun·e vit la complexité de ce secteur d'activité en plein développement. En plus des volumes conséquents à traiter, les professionnel·les assurent au quotidien une mission d'information et de sensibilisation des citoyens et des entreprises vers des modes de consommation responsables.

En 2017, pour accompagner la montée en compétences des professionnels de ce secteur, les Ecosolies en lien avec les acteurs ESS du secteur « Réemploi/Ressources », ont créé la formation Agent·e Valoriste, autour des principales fonctions du métier de valoriste : collecte, tri, valorisation et sensibilisation au réemploi. **En 2024, cette formation évolue pour être au plus près des besoins des acteurs et actrices parties prenantes du réemploi, avec une offre modularisée et à la carte.**

LA POSSIBILITÉ DE SUIVRE TOUT OU PARTIE DES FORMATIONS SELON SON PROFIL

Notre nouvelle offre de formation s'adresse à un public plus large, s'étoffe de nouveaux sujets et en approfondit d'autres. Pour les personnes souhaitant « reconstituer » notre ancienne formation Agent·e valoriste, il est possible de suivre les formations 1, 2 et 3.



Les pré-requis ne sont pas les mêmes d'une action à l'autre, la formation 1 est par exemple beaucoup plus ouverte que les 3 autres. Selon les profils, les Ecosolies se réservent le droit de prescrire la formation 1 pour accéder à la formation 2.

Les formations n°3 et 4 sont encore en cours de construction et seront ajoutées ultérieurement à ce catalogue.

MODALITÉS PRATIQUES COMMUNES A TOUTES LES ACTIONS

PRISE EN CHARGE FINANCIÈRE

Pour les salarié·es, les OPCO (Opérateurs de compétences) peuvent prendre en charge les coûts pédagogiques voire les frais annexes (déplacement, repas).

Pour les demandeurs et demandeuses d'emploi, les formations peuvent être prises en charge par Pôle emploi, sous certaines conditions. Les formations ne sont pas éligibles au CPF.

ACCESSIBILITÉ

Nos formations sont accessibles aux personnes en situation de handicap. Si vous êtes concerné·e, merci de nous contacter au plus tôt pour étudier les modalités d'adaptation.

1. ANALYSER LA PLACE DU REEMPLOI SOLIDAIRE DANS LE SYSTEME DE GESTION DES DECHETS

Cette formation vous donnera les clés pour comprendre l'écosystème dans lequel le réemploi solidaire s'inscrit, découvrir les différents acteurs et parties prenantes mobilisés dans la filière et analyser les impacts et enjeux à venir.

OBJECTIFS PEDAGOGIQUES

- ▶ Définir les notions clés de réemploi solidaire, recyclage, déchets, encombrants, objets valorisable et économie circulaire
- ▶ Identifier les parties prenantes du système de gestion des déchets
- ▶ Cartographier les acteurs intervenant sur la chaîne du réemploi (dont REP et éco-organismes)
- ▶ Analyser le rôle des structures de réemploi solidaire (ressourceries et recycleries) sur le territoire

MODALITÉS PÉDAGOGIQUES

Apports théoriques, échanges et partages d'expériences, visite d'une structure du territoire, interventions de professionnels du secteur, ressources numériques.

PUBLIC VISÉ

- ▶ Salarié·e dans le secteur du réemploi et/ou du recyclage dans l'ESS,
- ▶ Toute personne exerçant des fonctions en lien avec la collecte, le tri et la valorisation d'objets et matériaux au sein de collectivités et opérateurs privés (dont élus de collectivités),
- ▶ Personnes en reconversion professionnelle ou portant un projet d'entrepreneuriat dans le secteur du réemploi solidaire

CONTENUS

- ▶ Les enjeux du secteur, les rôles et les complémentarités des acteurs clés du territoire (ESS et non ESS)
- ▶ L'organisation des filières de réemploi
- ▶ L'organisation de la collecte et du tri

DURÉE ET CALENDRIER DE FORMATION

14 heures de formations réparties sur 2 journées non consécutives, les lundi 27 et vendredi 31 mai 2024 de 9h30 à 13h puis 14h à 17h30.

LIEUX

La formation se déroulera au Solilab, 8 rue Saint-Domingue à Nantes. Une visite de la ressourcerie Le Transistore basée à La Chapelle sur Erdre aura lieu le vendredi 31 mai après-midi.

FORMATRICE

Carole Bourcier, formatrice ayant exercé pendant 9 ans au sein de la Ressourcerie de l'Ile.

TARIFS

- ▶ Tarif adhérent : 462€ TTC
- ▶ Tarif non adhérent : 508€ TTC
- ▶ Tarifs réduits : Salarié·es en contrat d'insertion ou parcours emploi compétences, demandeur·euses d'emploi

2. ORGANISER LE PARCOURS D'UN OBJET DE RÉEMPLOI DE LA COLLECTE A LA VENTE

Cette action de formation se focalise sur le parcours de l'objet dans une ressourcerie ou recyclerie et permet d'appréhender chaque étape : collecte, tri, stockage, fixation de prix, mise en rayon, vente. La formation permet d'aborder les notions essentielles de sécurité individuelle & collective, en consacrant du temps à la conception d'espaces de travail adaptables et préservants.

OBJECTIFS PEDAGOGIQUES

- ▶ Décrire chaque étape du parcours d'un objet en ressourcerie
- ▶ Définir les notions de sécurité individuelle et collective
- ▶ Appliquer les bonnes pratiques de collecte en extérieur et en apport volontaire
- ▶ Analyser les pratiques de tri, orientation et stockage des objets
- ▶ Formuler des solutions aux enjeux liés à la gestion des flux
- ▶ Concevoir des espaces de travail adaptables et préservants

MODALITÉS PÉDAGOGIQUES

Apports théoriques, échanges et partages d'expériences, visite d'une structure du territoire, interventions de professionnels du secteur, ressources numériques.

PUBLIC VISÉ

- ▶ Salarié·es dans le secteur du réemploi, du recyclage dans l'ESS, dont salarié·es en insertion
- ▶ Personnes en reconversion professionnelle ou portant un projet d'entrepreneuriat dans le secteur du réemploi, sous réserve de validation

PRÉREQUIS

Justifier d'une expérience concrète (bénévolat, stage, PMSMP) au sein d'une ressourcerie ou d'une recyclerie.

Selon les profils, prescription de la formation n°1 au préalable.

CONTENUS

- ▶ L'orientation d'un objet de réemploi et sa valorisation par la vente
- ▶ La valeur économique d'un produit, la mise en valeur auprès des clients
- ▶ Les notions de sécurité individuelle et collective
- ▶ La logistique et la sécurisation du stockage des objets et matières
- ▶ L'organisation des principales activités

DURÉE ET CALENDRIER DE FORMATION

28 heures de formations réparties sur 4 journées non-consécutives, les 10, 11, 17 et 24 juin 2024 de 9h30 à 13h puis 14h à 17h30.

LIEUX

La formation se déroulera au Solilab, 8 rue Saint-Domingue à Nantes. Trois visites apprenantes sont programmées, dont une à Saint-Pazanne.

FORMATRICE

Carole Bourcier, formatrice ayant exercé pendant 9 ans au sein de la Ressourcerie de l'Île.

TARIFS

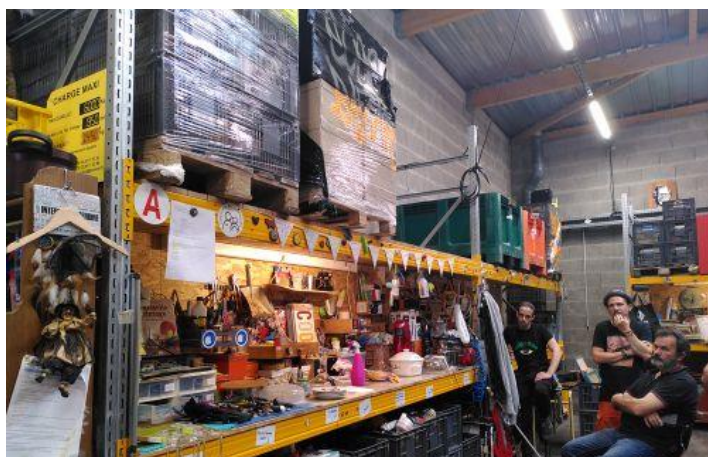
- ▶ Tarif adhérent : 1064€ TTC
 - ▶ Tarif non adhérent : 1170€ TTC
- Tarifs réduits : Salarié·es en contrat d'insertion ou parcours emploi compétences, demandeur·euses d'emploi

3. PREVENIR ET GERER DES SITUATIONS TENDUES AVEC LES USAGER·ERES DE RESSOURCERIE

En cours de construction, publication décembre 2023

4. ESTIMER LA VALEUR D'UN OBJET DE REEMPLOI

En cours de construction, publication décembre 2023



Les Ecosolies

Le Solilab
8 rue Saint-Domingue
44200 Nantes

Suivez notre actualité sur les réseaux sociaux
et abonnez-vous à notre newsletter.



www.ecossolies.fr