



# Feuille de route ESS pour le territoire à l'horizon 2020

## Synthèse des travaux par secteur d'activité Avril- septembre 2015

Services à la personne, aux familles	page 2
Circuits courts et alimentation	page 4
Habitat	page 6
Déchets et ressources	page 8
Ess et Numérique	page 10
Liste des contributeurs par secteur	page 11

# Services à la personne, aux familles

Enjeux et propositions issues de la démarche de co-construction avril-juin 2015 avec la participation de l'Agence Radar

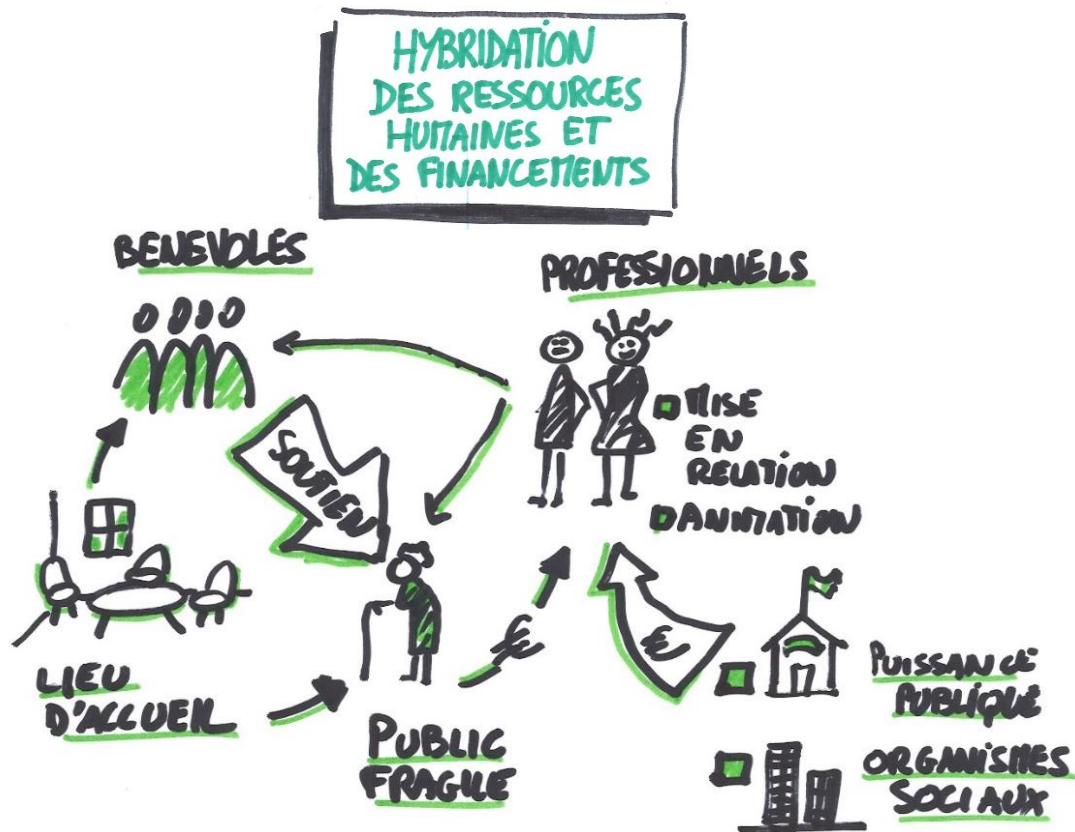
Objectifs généraux		Objectifs spécifiques	Actions	Type	Commentaires/Pistes/Acteurs Clefs...
Accompagner les familles et les habitants Dynamiser le territoire, favoriser la participation Créer des emplois Valoriser les compétences de chacun Rendre visibles les initiatives		Consolider et développer le réseau des Lieux collectifs de proximité (LCP) sur l'agglomération	Poursuivre l'accompagnement de la démarche LCP: lobbying auprès des bailleurs, visibilité, structuration, élargissement, labellisation	A	Conventionnement avec le réseau Animation rurale 44. Rôle CAF et Villes prépondérants, à développer; Plus value Ecosolies à identifier dans l'accompagnement,
		Accompagner les expérimentations du secteur "bien-être"	Maison du bien être, Dispensaire médecines alternatives pour tous	A	Suite Projet Altersoins, retour d'expérience Solizen, à croiser avec les travaux Harmonie
		Accompagner le développement des secteurs du "bien-vieillir"	Mise en réseau des acteurs du "bien vieillir". Exemple projet à accompagner : réponses mutualisées sur des besoins d'urgence, "petits services de proximité", Jardin'âge, Démén'âge, Coopérative funéraire...	A	Partenariats UNA (réseau aide à domicile) et URIOPSS (réseau médicosocial) à déployer
			Plate forme d'innovation sociale : "Domicile et Santé"	A	Avec Harmonie Mutuelle
	Ouvrir un chantier dans le domaine de la petite enfance	Crèches interentreprises/intercommunales, Benchmark Lille, Rennes sur les dynamiques de tiers-lieux	O	Levier : Appel à projet de Nantes métropole sur les crèches d'entreprises et lien avec le réseau de co-working sur la Métropole	

O : Ouverture de chantier / I : Informer, diffuser / A : Besoin d'accompagnement

## Faits marquants, à retenir

- ▶ De nouveaux projets d'innovation sociale, issus du Labo et de l'attractivité du Solilab, dans le domaine bien être, santé, vieillissement : Dispensaire médecine douce, Solizen, Petits services de proximité, Jardin'âge, Démén'âge, Coopérative funéraire, Essaimage de Mom'artres, Tiers lieux...
- ▶ Un réseau de lieux collectifs de proximité existant : concept attractif, modèle économique à conforter, à irriguer en soutenant la dimension commerciale, en clarifiant le soutien institutionnel et la relation aux Ecosolies.
- ▶ Des acteurs majeurs, institutions et réseaux (UNA, URIOPSS, Harmonie, Bailleurs, Villes, CAF, Animation rurale 44, T-CAP, Fédération des centres sociaux...) intéressés dont on doit conforter l'implication dans l'expérimentation et l'essaimage des initiatives.

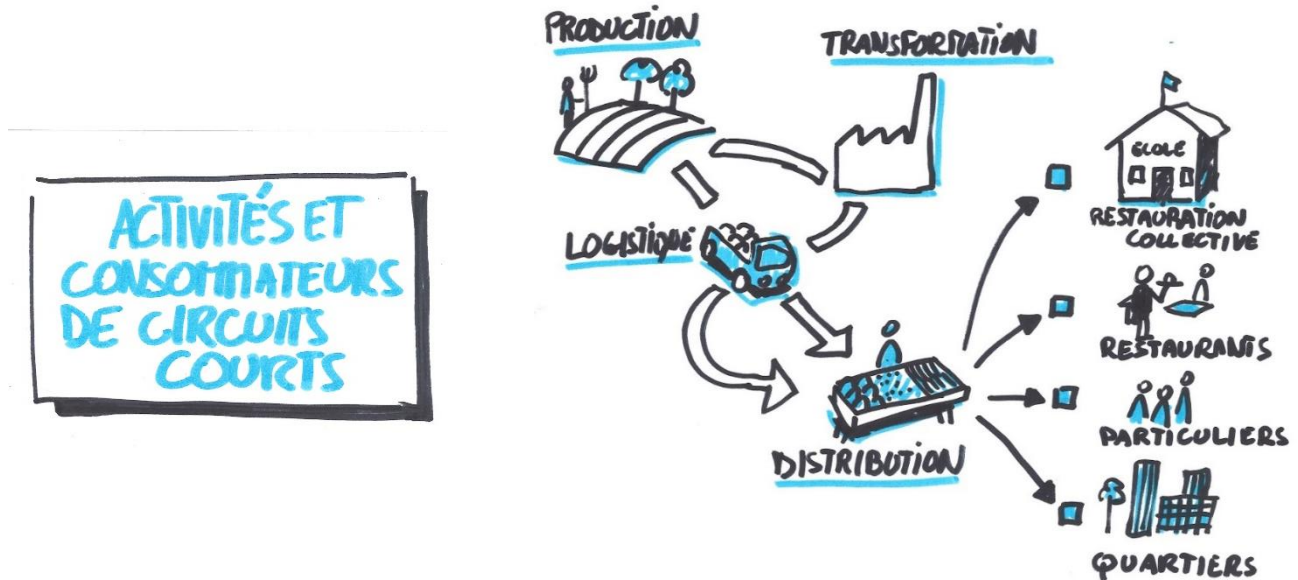
- ▶ Des projets avec des modèles socio-économiques mixtes présentant des caractéristiques proches : objectif d'accessibilité à des publics fragiles, implication de bénévoles dans une logique de solidarité, création d'1 à 3 emplois de coordination, nécessité d'une prise en charge externe (publique, mutualiste...), référence à un lieu ou un territoire (quartier), coûts sociaux évités, mais difficiles à valoriser.



### Missions pour ce secteur

- ▶ Aider à la modélisation du fonctionnement social et économique des différents projets,
- ▶ Rencontrer les acteurs majeurs et réseau, confronter leurs projets, étudier leur implication actuelle et possible dans le soutien des expérimentations, leur essaiage, leur déploiement. Formaliser les liens avec les Ecosolies dans le cadre de convention de coopération,
- ▶ Coordonner les espaces d'expérimentation, mettre en place et animer les temps d'évaluation en réunissant les différents partenaires,
- ▶ Suivre les étapes des projets : formulation, expérimentation, essaiage/déploiement, en lien avec les outils du Labo et les partenaires concernés.

## Circuits courts et alimentation



### Enjeux et propositions issues de la démarche de co-construction avril-juin 2015 avec la participation de Cap44

Objectifs généraux	Phasage	Actions	Type	Commentaires/Pistes/Acteurs Clefs...
Limiter les trajets et l'impact sur le réchauffement climatique Développer la consommation responsable Emploi + dynamique économique locale Autonomie, résilience alimentaire du territoire	Etape 1 : Capitaliser les expériences existantes	Observatoire pour qualifier, recenser, promouvoir, capitaliser les initiatives et favoriser le dialogue entre les acteurs et la collectivité	O	5 types d'acteurs en présence : AMAPS, Asso type Ecos, ou Nantes ville comestible, initiatives privées type la ruche qui dit oui, initiatives paysannes (GAB, CAP) Etablissements de formation
	Etape 2 : Faciliter le développement de la filière	Besoin d'une politique territoriale de gouvernance alimentaire	O	Caractérisation de l'exigence : plus valeur Emploi, Economie, Environnement, et ambition
		Des outils de coopération, de logistique, de commercialisation, de marketing à créer dans le cadre d'une démarche collective	O	Production : Qualité, territoire? (périmètre acteurs). Développer la demande publique et privée
			O	Mutualiser les outils de transformation (légumerie, abbatoirs, conserverie) et logistique (Terroirs/MIN)
			I	Rendre visible les initiatives de Consommation responsable, (territoire de consommation équitable), favoriser le lien avec la restauration collective, accès social à l'alimentation de qualité,
A et I	Distribution vers : La restauration collective (A)/la restauration professionnelle (I)/ les particuliers (I)			

O : Ouverture de chantier / I : Informer, diffuser / A : Besoin d'accompagnement

## Faits marquants, à retenir

- ▶ Un secteur structuré par des mécanismes à l'échelle européenne et mondiale. Un historique local avec l'importance de la production maraîchère, et des enjeux forts du foncier sur le territoire.
- ▶ Une thématique grand public, valorisée, avec des initiatives citoyennes ou commerciales, ou publiques autour de la réappropriation/maitrise des circuits alimentaires : AMAPs, Nantes ville comestible, Disco Soup, Slowfood, Table de l'agglomération, Voyage à Nantes La Ruche Qui dit Oui, la Folle Tournée, GASE, Epicerie Solidaires, O bocal,
- ▶ Une thématique valorisée également chez les professionnels de la restauration, dans une dynamique RSE (Restaurateurs du Solilab, Ma part du Gateau,...). A canaliser et à amplifier,
- ▶ Une convergence d'intérêt avec les monnaies complémentaires, l'économie circulaire.
- ▶ Les Ecosolies sont repérées comme un espace de coordination accepté par les parties prenantes : CAP, CIAP, GAB, Interbio, Lycée Jules Rieffel, propice à la construction de projets communs, et notamment d'un observatoire pour alimenter les réflexions sur la qualité, construire la politique alimentaire locale, construire un espace de coordination entre acteurs et avec les collectivités,
- ▶ Des besoins d'accompagnement différenciés pour augmenter significativement la part des circuits courts dans le marché local de l'alimentation :
  - Outil d'accompagnement innovant pour les installations de producteurs à la production : CIAP
  - Le lien avec des outils de transformation, permettant l'accès aux marchés publics ou entreprises,
  - Alternatives logistiques et commerciales/distribution à accompagner, renforcer selon les différentes cibles : Particuliers, Quartiers, Restauration collective, et Restaurateurs,
  - La sensibilisation et la promotion : à poursuivre avec des événements ESS, colloques, conférences....

## Missions pour ce secteur

- ▶ Définir les contours, le fonctionnement d'une instance de concertation regroupant les différents types d'acteurs :
  - Formuler son objet (circuits courts, alimentation...), observation du secteur, contribution à la définition d'une politique alimentaire, des orientations et ambitions...
  - Définir ses participants : réseaux agricoles, collectivités, mouvements citoyens et entrepreneuriaux
  - Rencontrer les acteurs, éclaircir leurs articulations avec cette instance : qui fait quoi, points de vues et projets respectifs et/ou communs,
- ▶ Mobiliser cette instance pour coordonner et valoriser les projets :
  - De sensibilisation grand public et/ou décideurs : Colloques, journées paysannes, événements....
  - De logistique et de distribution vers les différentes cibles : Particuliers, grand public, entreprises de restauration, marchés publics de restauration, en construisant les modèles économiques et sociaux pérennes,
  - De production et de transformation,
  - De coordination avec les instances nationales et européennes pour peser sur les décisions.

# Habitat

## Enjeux et propositions issues de la démarche de co-construction avril-juin 2015 avec la participation d'Echobat développement

Objectifs généraux		Objectifs spécifiques	Actions	Type	Commentaires/Pistes/Acteurs Clefs...
Valoriser un urbanisme associant les habitants dans les différentes dimensions des projets (conception, usage, financement, rénovation,...) Lutter contre la gentrification	Mettre en place un espace de concertation entre les acteurs et avec Nantes Métropole pour structurer la filière Habitat/ESS	Coopération économique entre acteurs de l'ESS et autres acteurs économiques à construire	Création d'un collectif "Habitat" pouvant être l'interlocuteur des Ecosolies et de Nantes métropole pour porter des projets innovants	OIA	Echobat
		Lien avec Nantes métropole à renforcer			Repérage des interlocuteurs NM
		Structurer des outils de financement complémentaire de l'habitat "solidaires"	Création d'un fonds d'investissement (promoteur) solidaire	A	Acteur référent : Solidaire.immo
		Expérimentations à soutenir	Développement de l'autoconstruction accompagnée, de l'habitat coopératif	A	Réseau ECLAT; Echo habitants, HEN
			Lutte contre le logement insalubre par la réhabilitation accompagnée, démarche IGLOO	I	Compagnons bâtisseurs, la Nantaise d'habitation, Macoretz. Expérience à valoriser pour essaimage ?
			Coopérations entreprises/SIAE dans le cadre de marchés publics	I	
	Nouvelles formes d'habitat	O			

O : Ouverture de chantier / I : Informer, diffuser / A : Besoin d'accompagnement

### Faits marquants, à retenir

- ▶ Echobat, réseau d'entreprises de la construction en matériaux sains et de l'insertion ; Des réseaux et acteurs nationaux (Groupe Chênelet, Compagnons Bâtisseurs) avec un positionnement social fort intéressés par un déploiement local.
- ▶ Des acteurs émergents autour des alternatives dans l'habitat, à faire connaître, valoriser et accompagner : Réseau d'auto-construction accompagnée, urbanisme participatif, coopératives d'habitants : HEN, Eclat, Echohabitants, Il'ink, Tiny Houses, Earthships...
- ▶ Des acteurs ESS du secteur bâtiment à promouvoir et valoriser dans le cadre des marchés publics ou de la RSE : SIAE (insertion, professionnalisation), Scops du BTP et entreprises locales (ancrage économique local, emplois durables).
- ▶ Des donneurs d'ordre, élus et institutions : Bailleurs sociaux, Nantes métropole, SAMOA, Architectes, urbanistes à mobiliser dans un secteur très règlementé (ANRU), et à forts enjeux. L'élue de Nantes métropole au logement social mobilisée.
- ▶ Les Ecosolies identifiées comme espace de coopération entre acteurs, et avec les collectivités ;



## Missions pour ce secteur

- ▶ Regrouper les acteurs, fédérer un collectif, une instance de coordination entre acteurs économiques et collectivités et bailleurs sociaux, sous l'impulsion de Nantes métropole. Capitaliser et valoriser les expériences existantes.
- ▶ Promouvoir et soutenir des projets emblématiques innovants, Exemple : outil de financement de l'habitat à dimension sociale et environnementale (du type Fonds d'investissement solidaire), Régie de quartier à la Bottière avec Nantes Habitat : formuler les projets, mobiliser les parties prenantes pour constituer les groupes-projet, engager les expérimentations, évaluer, essaimer.
- ▶ Soutien au positionnement et à la valorisation des alternatives accompagnées par le Labo et le fond de soutien ESS de Nantes Métropole

# Déchets et ressources

Enjeux et propositions issues de la démarche de co-construction avril-juin 2015 avec la participation d'Ecopole

Objectifs généraux				Objectifs	Type
Développer la consommation responsable, sensibiliser le grand public	Développer des emplois et de l'économie de proximité	Accéder à des produits de première nécessité	limiter la production de déchets (à la source et avec du réemploi)	Accompagner le développement de nouvelles filières de valorisation (matières organiques, matériels pro,...)	O
				Identifier les besoins de professionnalisation des acteurs (format", veille, réglementation, juridique, ...)	A
				Repérer et identifier les besoins d'outils économiques collectifs (bio-déchets, déchetterie, logistique, ...)	I et A
				Soutenir les dynamiques porteuses de consommation et d'implication citoyenne	I et A

O : Ouverture de chantier / I : Informer, diffuser / A : Besoin d'accompagnement

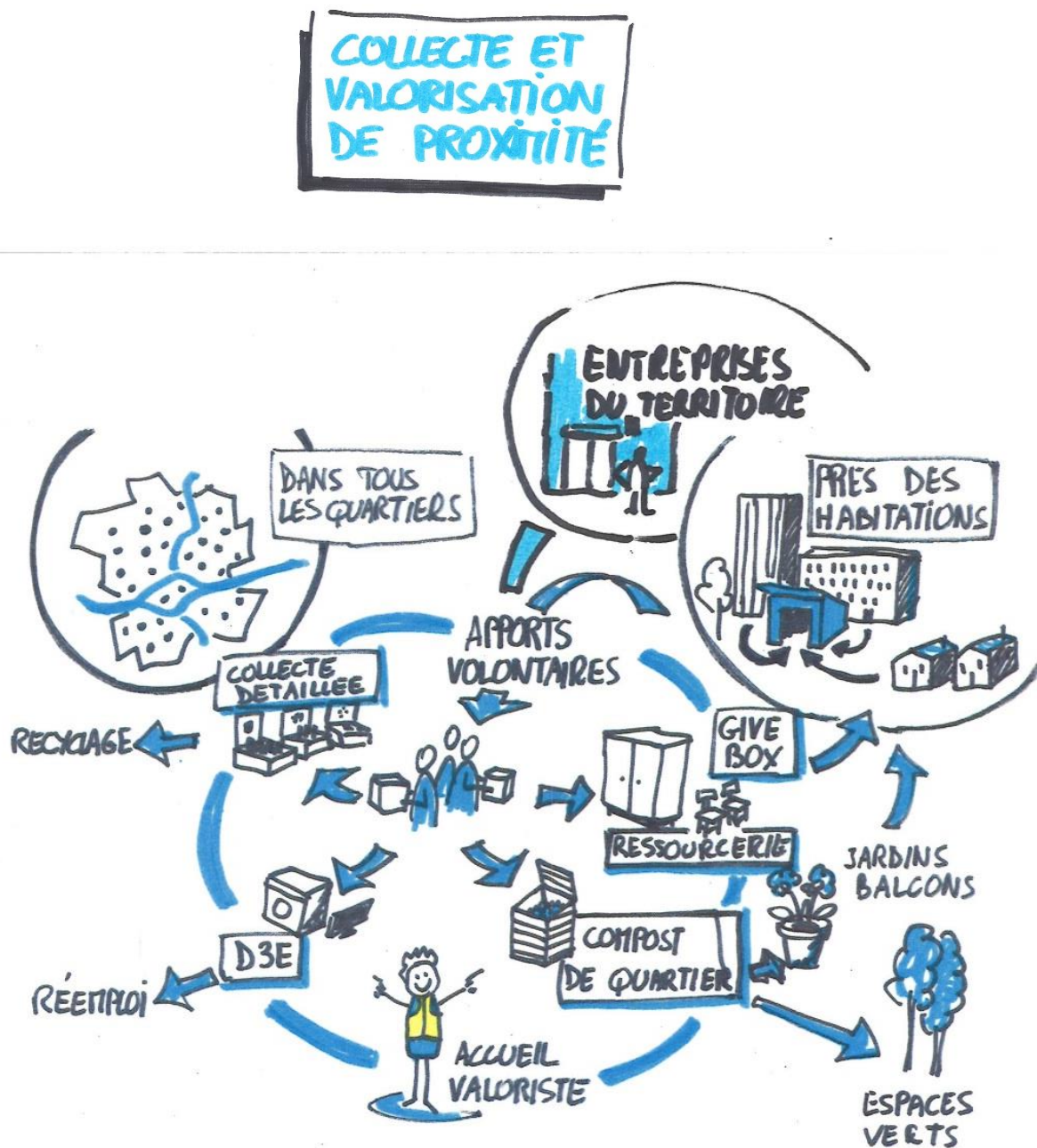
## Faits marquants, à retenir

- ▶ Une thématique grand public, attractive (succès de la braderie 2014, du réemploi créatif), pédagogique pour l'ESS et l'économie circulaire. Une mobilisation citoyenne, entrepreneuriale (Collectif Zéro déchets), ou publique (Appel à projets économie circulaire de Nantes métropole) et des expériences et références en France et ailleurs.
- ▶ De nombreux acteurs en présence : entrepreneurs individuels dans le réemploi créatif (individuels, quelques collectifs), projets de ressourceries dans tous les territoires, acteurs historiques de l'insertion, nouveaux porteurs de projets innovants,
- ▶ Les acteurs ESS, déjà réunis au sein d'un groupe de travail piloté par les Ecosolies et Ecopole depuis 2013, ont notamment travaillé sur la gestion des encombrants en pieds d'immeubles, en lien avec Nantes métropole et les bailleurs. Un plan d'action concerté à concrétiser pour maintenir la dynamique et des projets communs,
- ▶ Des réseaux régionaux (GRAINE, UR-CPIE, Ecopole) sur le champ de la sensibilisation, et de la formation,
- ▶ Des processus de concurrence entre acteurs face à des gisements fluctuants ; des dispositions légales négociées avec les réseaux nationaux (REP) ; un historique différent suivant les structures ; des relations de prudence avec les acteurs majeurs du secteur,
- ▶ Un volume total détourné croissant mais restant faible au regard du volume des déchets non valorisés.



## Missions pour ce secteur

- ▶ Professionnalisation et montée en compétence des différentes fonctions et métiers : Construction d'un plan de formation partagé entre acteurs du réemploi (par ex : valoristes des ressourceries, agents de déchetteries, équipe dirigeante,...)
- ▶ Accompagner la réflexion sur les modèles d'organisation collective des acteurs : structuration collective face aux appels d'offre publics, gestion des déchets/ressources de proximité, logistique de collecte, ...
- ▶ Soutien à l'émergence et la structuration de nouvelles niches : offres entreprises (mobilier et déchets organiques professionnels), réparation, ...
- ▶ Coordination territoriale des expérimentations, repérage et mobilisation des acteurs locaux dans les projets, veille et transfert d'expériences de d'autres territoires.



## ESS et Numérique

### Enjeux et propositions issues de la démarche de co-construction avril-juin 2015 avec la participation de 3 acteurs : TV Rezé, Médiagraph et Social Planet

Objectifs généraux				Objectifs	Actions	Type	Commentaires/Pistes/Acteurs Clefs...
Création d'activité et levier d'innovation économique pour les acteurs de l'ESS	Promouvoir le libre	Favoriser l'inclusion numérique	Accompagner, former les acteurs de l'ESS	des acteurs ESS du numérique présents sur le territoire qu'il faut valoriser et rendre plus visibles		O	Open street map, Wedogood, etc. Média ess à reconnecter.
				Réseaux et porteurs de projets numériques à connecter à l'ESS	Participation à médias 2030 / Digital week avec la Cantine, organisation d'un week end social start-up	O	Enjeux de présence de l'ESS sur le champs numérique, très valorisé à Nantes métropole
				Le Solilab pour tester et expérimenter des nouvelles technologies pour les acteurs ESS	Valoriser l'expérience du site, hébergement de proximité,		
					Valoriser le réemploi informatique		Via la braderie ?
					Récupération de chaleur des ordi (smart grid)		
					Catalogue achats responsable		
Plan de formation ESS/Ecosolies			Soutien aux pop corn : Réussir son pitch, Captation video de porteurs de projets				

O : Ouverture de chantier / I : Informer, diffuser / A : Besoin d'accompagnement

### Faits marquants, à retenir

- ▶ Une thématique fortement valorisée (Smart City, Digital week) dans laquelle l'ESS doit être présente, pour se faire connaître, pour bénéficier des innovations technologiques,
- ▶ Un « pôle numérique social » animé par TVRezé, Social Planet Médiagraph dans le cadre d'une convention annuelle avec Nantes métropole, à coordonner avec le programme d'action des Ecosolies,
- ▶ Des liens avec les acteurs référents à renforcer (La Cantine Numérique, Wedogood, Make sense, Ulule) pour irriguer et développer des méthodes d'accompagnement des projets d'innovation sociale et numérique,
- ▶ Des projets d'innovation ESS à alimenter sur les modèles économiques et sociaux du secteur numérique : réseaux, internet mobile, vente en ligne, start-up...
- ▶ Des prestataires de l'ESS dans le secteur numérique à faire connaître et valoriser

### Missions pour ce secteur

- ▶ Rapprochement avec les acteurs majeurs du numérique (Cantine, Quartier de la création, ...), contribution à l'organisation d'événements ou d'accompagnements des projets ESS, type « Social startup week-end »
- ▶ Mobilisation d'expertises sur les modèles économiques et sociaux, au profit des projets ESS utilisant les outils numériques, les technologies mobiles : avis, orientations,
- ▶ Utilisation des outils vidéo (webtv) pour la valorisation, la capitalisation des idées et projets,
- ▶ Contribution à la réflexion sur la visibilité de l'ESS dans les nouveaux média numériques.

## Liste des contributeurs par secteur d'activité

### 1) Services aux personnes : 28 contributeurs, dont 19 structures et 5 individuels

Structure	Prénom	Nom
ACFF : Association pour des Coopératives Funéraires Françaises	Brigitte	BRODIN
	Anaïk	VAUGEOIS
ADT 44-85	Geoffroy	VERDIER
AFPA	Christian	BLOUIN
Agence RADAR	Sandrine	RICHARDEAU
Altersoins pour Tous	Malika	DARMOUNGAR
ANAF : association Nantaise d'Aide Familiale	Patrick	MOREELS
Animation Rurale 44	Bruno	LORIOT
Animation Rurale 44	Stéphane	FRESNET
Café Librairie l'Equipage	Cécile	LE BODO
CSC allée Verte	Béatrice	BLANCHARD
CSC Pierre Legendre	Valérie	LE CALVEZ
Démén'Age	Hélène	PROU
IR-DSU	Marc	VALETTE
Jardinages Couéron	Virginie	RAIMBAUD
Jet FM	Pascal	MASSIOT
Les Ecosolies	Guillaume	LE ROUX
Les Ecosolies	Camille	LOURDIN
l'Etoilerie	Catherine	CHARLOT
Terra Herba- Herboriste	Emmanuelle	GUILBAUDEAU
URIOPSS	Alizée	FRONT
URIOPSS	Amandine	ROUFFIAT
Ville de Nantes	Ghislaine	RODRIGUEZ
Participante individuelle	Alix	DE QUILLACQ
Participante individuelle	Roselyne	DURAND
Participante individuelle	Régine	JAUNATRE
Participante individuelle	Peggy	PLAZZA
Participante individuelle	Laura	VERNHETTES

2) **Circuits courts et alimentation** : 48 contributeurs, dont 27 structures et 8 individuels

Structure / Entreprise	Prénom	Nom
Alternatiba	Ugo	BESSIERE
AMAP de la Manu	Philippe	COEURDEVEY
Association ECOS		
Auxilia	Laurence	DUBOIS-BOGET
BioTfull	Jeanne	CHARLOT
BioTfull	Olivia	DENEVAULT
BioTfull	Anthony	MAILLARD
CAP 44	Audrey	BOUDROT
CAP 44	Soizic	GUEGUEN
CAP 44	Patrick	MORAEI
CAP 44	Yann	MOREAU
CAP 44	Simon	PLESSIS
Capacités/CNRS	Sandrine	ROUSSEAU
CC GML	Anne	JOHNSON
Crédit Municipal de Nantes	Marie-Thérèse	PANHELEUX
De la Terre à l'Assiette	Gérard	POISSON
Etre et Avoir Conseil	Julien	CHUPIN
Fraid le Glacier	Frédéric	RATOUIT
GAB 44	Daniëlle	BROKAERTS
Grain de pollen	Chrystelle	DION
Grain de pollen	Lucas	POITEL
InterAsso Nantes	Cédric	CARO
La Ruche qui dit Oui	Lisa	DESRUES
La Ruche qui dit Oui	Jeanne-Marie	LAURENDEAU
Les Ecosolies	Raphaëlle	GOUEDARD
Les Ecosolies	Marc	RICHARD
Loriotco	Colette	LORIOT
Ma Part du Gâteau	Richard	PONTHOU
Made In Pas Loin	Frédéric	MERCIER
Nantes Métropole	Dominique	BARREAU
Nantes Métropole	Louis	LEDO
NAPCE	Margot	NEYTON
NAPCE	Bérangère	RENAUD
Ô Bocal Ôjour'd'hui	Johanna	LE MAU
PLANET'Etudiante	Nicolaï	LARCHEY
PRI Jules Rieffel Nantes Terre Atlantique	Pauline	MALVAL
Terroirs 44	Anne-Sophie	BOUVERET
Terroirs 44	Jean-Baptiste	HULIN
Ville de Nantes	Jean-Paul	HUARD
Ville de Nantes	Franck	NOURY



## Feuille de route ESS pour le territoire à l'horizon 2020

Participante individuelle	Laurence	BRASSAMIN
Participant Individuel	Jérémy	DEMORY
Participante individuelle	Christelle	GUICHARD
Participant Individuel	Sébastien	LAMY
Participante individuelle	Isabelle	LOUINEAU
Participante individuelle	Valérie	NORMAND
Participant Individuel	François	POISBEAU
Participante individuelle	Lea	ROUGIER



**3) Habitat, Rénovation, Construire autrement : 42 contributeurs, dont 26 structures et 9 individuels**

Structure / Entreprise	Prénom	Nom
Alisée	Virginie	WATINE BERTIN
Alisée	Christelle	POTTIER-CHOPIN
Association Nationale Compagnons Bâisseurs	Rachid	MAZIANE
Association Nationale Compagnons Bâisseurs	Christian	LE TURNIER
ATAO	François	PASTRE
Collectif FIL		
Collectif pour l'assistance Professionnelle à l'Auto-construction	Cédric	DANIEL
CRESS PDL- Observatoire	Karine	FENIES-DUPONT
Echobat-Développement	Laurent	BOUYER
ECLAT	Cédric	MARZELIERE
Geonefs	Antoine	DANDONNEAU
Hamosphère	Emile	BEUCHER
Institut du design Territorial	Alexis	DURAND-JEANSON
IRDSU	Benoit	BOISSIERE
Label Verte	Sophie	MARTIN
L'écho-habitants	Olivier	CENCETTI
Les Ecosolies	Priscilla	RONDEAU
Macoretz-SCOP	Serge	BOUREAU
Macoretz-SCOP	Xavier	LEBOT
MFR Val d'Erdre	Benjamin	PINEAU
Nantes métropole	Amelle	BELMIHOUB
Nantes métropole	Laetitia	DEGOULANGE
Nantes métropole	Benoit	BELLAMY
Nantes métropole	Pascale	CHIRON
Réseau Français construction Paille	Mickael	VERGER
Solidaire.immo	Eric	AMIEUX
Symoe	François	GARCIN
Tierrhabitat	Jean-Michel	MEZANGE
UR-Scop ouest	Vanessa	CHARTIER
Villa Déchets	Gwen	LEREBOURS
Ville de Nantes	Jean-Paul	HUARD
Ville de Nantes - Direction des solidarités	Sophie	GUILLOON-VERNE
WedoGood	Jean-David	BAR
Participant individuel	Andreas	COMPAGNO
Participante individuelle	Claire	BEAUPARLANT
Participant individuel	Eric	BUREAU
Participant individuel	Mickaël	DOLIVET-DAVID
Participant individuel	Eric	KERNEUR
Participant individuel	Hervé	LEON
Participant individuel	Mael	PONDAVEN
Participant individuel	Denis	LEBRUN
Participante individuelle	Andrée	TERRIEN

4) Gestion des déchets, Réemploi, Valorisation : 36 contributeurs, dont 29 structures et 1 individuel

Structure	Nom	Prénom
AREMACS	Julien	ABIVEN
Atelier MACAPI	Sandra	PIETIN
Atelier Peaux et Chic	Hélène	PETRO
BioTFull	Anthony	MAILLARD
Collectif 0 Déchets 100%ressources	Nadia	DUBREIL
Compostri	Michelle	LEBRAULT
Compostri	Pascal	RETIERE
CRESS PDL	Chloé	DUREY
DIE KOM. Collectif 0 déchets 100% ressources	Renate	SCHAFFER
DR Tailleur	Sébastien	LAMY
Economie Ecologie Conseil	Christophe	MAHOU
Ecopole	Julie	GARDAN
Ecopole	Christophe	LACHAISE
Ecopole	Martha	LE CARS
ECS	Ludivine	POILANE
ENVIE 44	Dominique	FIEVRE
Institut du design Territorial	François	DUPONT
LA NEF	Julien	LE COUTURIER
La Ressourcerie de L'île	Laurence	ROUSSEL
L'Atelier du Retz-Emploi	Sylvain	GELLY
L'Atelier du Retz-Emploi	Gildas	HOUSSAIS
Le Monde des Barons Perchés	Laurent	RADIGUE
Le Relais	Lionel	PINEAU
Les Boites Vertes	David	REGNIER-GARNELO
Les Ecosolies	Elise	BIARD
Les Ecosolies	Mélanie	BOGHOS
Logiouest	Philippe	BOULAY
Loriotco	Colette	LORIOT
Nantes Métropole	Sophie	DAGNAUD
Nantes Métropole	Lionel	ROUSSEL
R3D2	Cyril	PION
Stations services	Philippe	COMTESSE
Terra 21	H.	FOURNIER
TOURNEAUSOL	Eleonora	MILANO
TROCANTONS	Arnaud	BOURDEAU
Participant Individuel	Jean	DOUAUD

5) **ESS et Numérique** : 30 contributeurs, dont 19 structures et 7 individuels

Structure / Entreprise	Prénom	Nom
Animage	Sophie	BITEAU
Association Régionale des CIGALES	Jean-Loïc	SOREL
Baludik	Jérémie	SIMON
Carto'cité	Antoine	RICHE
CCAS Ville de Nantes	Sophie	NORMAND
Colibri	Vincent	JARAUD
La Fabrique du Changement	François	BADENES
L'Ecole du Futur	Sami	HAMADOUCHE
Les Ecosolies	Gildwen	BODIGUEL
Les Ecosolies	Damien	LABROUSSE
Médiagraph	Cécile	THOMAS
Nantes Métropole	Amelle	BELMIHOUB
Nantes Métropole	Nathalie	HOPP
Nantes Métropole	Julie	SWARTVAGHER
NAPCE		
Ping	Julien	BELLANGER
Social Planet	Corinne	BARBAT
Social Planet	Nathalie	PARENT
Terra Herba	Emmanuelle	GUILBAUDEAU
TVRezé	Walter	BONOMO
Wedogood	Jean-David	BAR
Wotiba.com	Pascal	FESSARD
Ypresis	Arnaud	CAZAUX
Participant Individuel	Thomas	BIRAULT
Participante Individuelle	Sophie	BLANDIN
Participant Individuel	Philippe	COEURDEVEY
Participant Individuel	Antoine	DANDONNEAU
Participant Individuel	Alexis	DURAND-JEANSON
Participante Individuelle	Julia	MAGUERO
Participante Individuelle	Laura	VALADE