

APPEL À
PROJETS



En partenariat avec

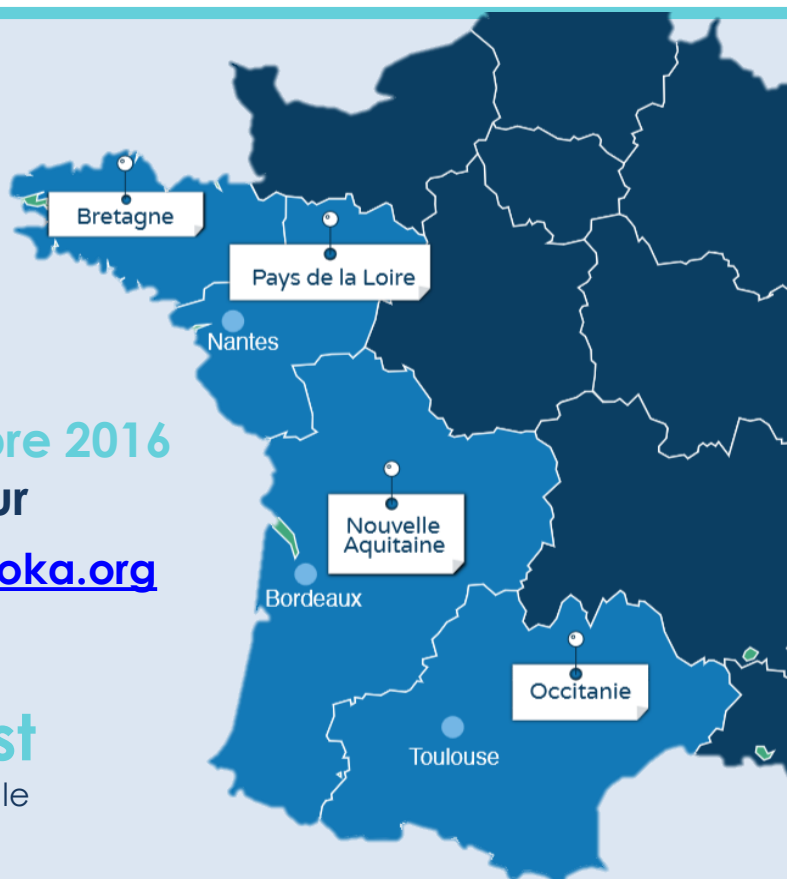
malakoff médéric

Vous dirigez une organisation sociale innovante ?
Vous souhaitez être accompagné dans votre changement d'échelle ?
Postulez pour intégrer le programme IMPACT !

Thématique
Fragilités sociales

Candidatez du 7 novembre 2016
au 8 janvier 2017 sur
www.programmeimpact-ashoka.org

Région **Grand Ouest**
Bretagne, Pays de Loire, Nouvelle
Aquitaine, Occitanie



Avec le soutien de



Le programme IMPACT accompagne des organisations sociales innovantes pour donner **un coup d'accélérateur à leur développement**. En 2016, Ashoka s'associe à Malakoff Médéric pour lancer un programme **IMPACT** axé sur des problématiques de **fragilités sociales**.

L'accompagnement



- **3 séminaires de 2 jours sur des thématiques clés** pour structurer son modèle économique et définir sa stratégie à 3 ans, animés par des experts du secteur

Thématiques des ateliers

- Stratégie de changement d'échelle
- Modèle économique et partenariats innovants
- Business model à vocation sociale
- Comment pitcher son projet
- Financements pour les entreprises sociales
- Mesure de l'impact social
- Questions juridiques, financières
- Communication et marketing
- Co-création et partenariat avec le secteur privé



- **Un coaching individuel** assuré par un coach entrepreneur-dirigeant du territoire et un accompagnement par un collaborateur de Malakoff Médéric



- **Des rencontres et des synergies** avec des entrepreneurs sociaux expérimentés du réseau Ashoka, et des acteurs privés du secteur



- **Un prix du jury** d'un montant minimum de **10 000€** décerné au meilleur projet

Le calendrier

Du 2 novembre 2016 au 8 janvier 2017



Dépôt des candidatures

1 Février 2017



Entretien de sélection

Sélection de 6 à 10 projets innovants

De février à mai 2017



Soirée de lancement, rencontre des coaches et des entrepreneurs

Séminaires à Nantes, Bordeaux et Toulouse*

27 juin 2017



Présentation du Business plan à vocation sociale devant le Jury final

Soirée de clôture, pitch des lauréats et remise des prix

**Les frais de transport seront pris en charge par Ashoka*

Cet appel à projets s'adresse aux **organisations, associations ou entreprises dont la vocation première est sociale ou environnementale** et qui souhaitent donner un coup d'accélérateur à leur développement pour **démultiplier leur impact**.

Les critères d'éligibilité

- ✓ Votre organisation répond à une problématique de **fragilité sociale**

aider à la gestion du budget
anticiper le passage à la retraite
retour à l'emploi
solution d'appui pour les accidents de la vie aider les familles fragiles
bien vieillir des seniors actifs
fragilités Sociales
accès au logement accompagner la perte d'autonomie
aide aux aidants
aider les familles monoparentales
fracture numérique en entreprise
aider les personnes handicapées

- ✓ Votre organisation existe **depuis plus d'un an**
- ✓ Votre organisation démontre déjà un premier impact et/ou souhaite se développer dans les régions suivantes : **Bretagne, Pays-de-la-Loire, Nouvelle-Aquitaine, Occitanie**

Candidatez **du 7 novembre 2016 au 8 janvier 2017** sur

www.programmeimpact-ashoka.org

Critères de sélection

- Caractère innovant du projet
- Impact sociétal actuel et potentiel
- Viabilité du modèle économique
- Potentiel et créativité de la stratégie de développement
- Qualités entrepreneuriales

APPEL À PROJETS

FRAGILITÉS SOCIALES



malakoff médéric

Le programme IMPACT

« Un programme booster qui nous permet à la fois de prendre du recul par rapport à notre stratégie, d'affiner le modèle économique hybride que nous avons choisi et de muscler notre rapport au terrain.

Tout cela grâce aux rencontres avec les coaches, aux ateliers animés par les experts d'Ashoka et aux échanges entre entrepreneurs. »



Anne Guénand, Bip Pop
Lauréate du programme IMPACT
Région Hauts-de-France 2016

Le programme IMPACT en France

- **15 éditions** depuis 2007
- Plus de 900 candidatures
- **110 projets** accompagnés
- 40 intervenants en moyenne par programme

Ashoka, une référence de l'entrepreneuriat social



ASHOKA

Everyone A Changemaker™

- Une organisation créée en Inde en 1981, implantée en France depuis 2006, en lien avec la Belgique et la Suisse
- Le **premier réseau d'entrepreneurs sociaux** au monde : plus de 3500 porteurs de projet soutenus (les « Fellows ») dans 90 pays
- Un cœur de métier reconnu depuis 35 ans : **sélectionner et accompagner financièrement et professionnellement des entrepreneurs sociaux innovants** dans le développement de leur projet
- La volonté de créer des synergies entre entrepreneurs sociaux, entreprises et pouvoirs publics dans **une démarche de co-création de solutions innovantes**, pour accélérer le changement, repenser le business et engager tous les acteurs de la société

Pour en savoir plus : www.ashoka.org

Malakoff Médéric



malakoff médéric

- Malakoff Médéric est un **acteur majeur de la protection sociale complémentaire**, qui exerce deux métiers : l'assurance de personnes (santé, prévoyance, épargne retraite pour plus de 203 000 entreprises et 6,6 millions de personnes et leurs familles) et la gestion de la retraite complémentaire. Le groupe étant **paritaire, mutualiste et à but non lucratif**, sa gouvernance garantit la prise en compte et la défense des intérêts des entreprises et des salariés.
- Illustration de l'**engagement social et sociétal du Groupe**, l'action sociale de Malakoff Médéric a vocation à être au plus près des besoins des publics les plus fragiles et à leur proposer des solutions pour faire face à des situations ponctuelles difficiles.
- **Porteuse d'innovation sociale** elle a également vocation à repérer et à faire émerger des solutions innovantes qui pourraient ensuite être proposées au plus grand nombre.

Pour en savoir plus : www.malakoffmederic.com