

Les Ecosolies, c'est un **écosystème ouvert à toutes et à tous** : petites, moyennes et grandes entreprises, associations, coopératives, fédérations, collectivités, réseaux d'entreprises, travailleur.se.s indépendant.e.s, étudiant.e.s, chercheur.se.s, porteur.se.s de projet, sympatisant.e.s, militant.e.s...

C'est aussi un **espace de dialogue privilégié** entre organisations nouvellement créées, projets en devenir, entreprises ou associations majeures et historiques, élu.e.s et technicien.ne.s en charge des politiques publiques, grands partenaires de l'ESS, citoyen.ne.s engagé.e.s...

On adhère pour

Agir à plusieurs

- Évoluer dans un collectif innovant à fort impact social
- Concrétiser des projets communs pour le territoire et pour les générations futures
- Créer de nouveaux emplois, notamment pour des personnes qui en sont éloignées et qui suivent des parcours d'insertion

Être une ressource pour le réseau

- Apporter son expertise et/ou son regard aux différentes étapes d'un projet collectif
- Participer à la construction d'un territoire attractif et solidaire

S'inspirer

- Bénéficier de mises en relation ciblées et utiles
- Évoluer dans un environnement propice aux mutualisations formelles et informelles
- Progresser grâce à l'écosystème ou à des formations
- Prendre le pouls des nouveautés et rester en veille sur son secteur

Gagner en visibilité

- Rencontrer le grand public
- Booster sa communication
- Affirmer son appartenance à l'économie sociale et solidaire



Innover et entreprendre ensemble pour transformer l'économie et la société

L'économie sociale et solidaire (ESS) regroupe les associations, les mutuelles, les coopératives, les fondations mais aussi les sociétés commerciales qui en appliquent les grands principes :

- concilier **viabilité économique** et **gouvernance démocratique**
- agir pour une **répartition équitable des bénéfices**, et penser ces derniers comme un patrimoine commun à transmettre aux générations futures
- partager l'information, les pouvoirs et les prises de décisions : **une personne = une voix**
- répondre à des **besoins sociaux et/ou environnementaux**
- développer un système soutenable pour le territoire et **solidaire** pour tous et toutes

Chaque jour et dans tous les secteurs d'activités, les entreprises de l'économie sociale et solidaire expérimentent, proposent et développent des initiatives qui permettent d'habiter, manger, se déplacer, acheter, se soigner, bref : vivre au quotidien, en respectant ces ambitions de transformation de la société.

Dans la métropole nantaise

L'économie sociale & solidaire représente **16 % des emplois privés**

12% des emplois privés en France

soit **12,3 millions** de salarié.e.s

10% du PIB

→ Les **Ecosolies** s'appuient sur un conseil d'administration et un conseil de coopérative composés de femmes et d'hommes engagé.e.s, qui orientent le projet d'ensemble pour contribuer au développement d'une économie sociale et solidaire et des emplois sur le territoire.

→ Au cœur du projet associatif, une **Société Coopérative d'Intérêt Collectif nommée Ecosystem** pilote et organise la vie du Solilab, aussi bien pour ses occupant.e.s-locataires que ses visiteurs.euses.

LE CONSEIL D'ADMINISTRATION DE L'ASSOCIATION LES ECOSOLIES

Personnes physiques (militant.e.s et sympathisant.e.s)
• Régis Hardouin
• Adeline Bardet

Personnes physiques (professionnel.le.s, porteurs.euses de projet...)
• Sabine Le Gonidec
• Flore Pallard

Entreprises de l'ESS

• Alexandra Jore / JET FM
• Philippe La Forge (Président) / LE RELAIS ATLANTIQUE
• Geoffroy Verdier / ADT 44
• Maud Colmar / MACORETZ SCOP
• Samuel Faure / ALECS (Préfiguration Enercoop Pays de la Loire)
• Thomas Muselier / AGENCE TACT
• Boris Couilleau / TITI FLORIS

Réseaux et accompagnateurs de l'ESS

• Caroline Audran / OUVRE-BOITES 44
• Soizic Gueguen (Vice-présidente) / CAP 44
• Philippe Libaud / FONDES
• Romain Noyer / LA NEF

Collectivités

• Mahel Coppey / NANTES METROPOLE
• Pascal Bolo / NANTES METROPOLE
• Rozenn Hamel / NANTES METROPOLE

Partenaires

• Bertrand Bartholomeus / CREDIT MUTUEL
• Anne Durand / HARMONIE MUTUELLE

Salarié.e.s

• Camille Breton, suppléant Guillaume Leroux

LES ASSOCIÉ.E.S DE LA COOPÉRATIVE ECOSIMO

39 membres associés
• 1 fondateur : LES ECOSOLIES
• 8 partenaires : CAISSE D'ÉPARGNE, CRÉDIT COOPÉRATIF, CRÉDIT MUTUEL, L'ATELIER DU RETZ EMPLOI, LE RELAIS ATLANTIQUE, MACORETZ, CIGALE SÉSAME, OUVRE-BOITES44
• 25 structures locataires et 5 salarié.e.s

Les membres du conseil de coopérative

• Thomas Muselier / AGENCE TACT
• Nathalie Carré / OUVRE BOITES 44 – STUDIO CARRE VERT
• Simon Hadjer / PYPO PRODUCTION
• Damien Caret / IFAC
• Samuel Brouillet / ZEBULON REGIE
• Olivier Bruneau / GET UPI
• Priscilla Rondeau / COORACE
• Gilles Tertrais / SOLIZEN
• Agnès Rizzo / BOLIVIA INTI SUD SOLEIL
• Jean-Marc Cesbron / MAEVI CONSEIL
• Julien Chupin / ETRE ET AVOIR CONSEIL

LES RÉFÉRENT.E.S « FILIÈRES »

• Laurent Bouyer / ECHOBAT / habitat, rénovation et construction
• Simon Plessis / CAP44 / circuits-courts et alimentation
• Renate Schäffer / DIE KOMMISSION / réemploi et ressources
• Geoffroy Verdier / ADT44 / services aux personnes et aux familles



Découvrez l'ensemble des membres des Ecosolies sur www.ecosolies.fr

Suivez notre actualité sur les réseaux sociaux et abonnez-vous à notre newsletter



Venez nous voir ! Le Solilab, 8 rue saint Domingue, 44200 NANTES



Les Ecosolies, un réseau pour accompagner les petites et les grandes coopérations

2018-2020 Une stratégie commune pour donner de la puissance à l'économie sociale et solidaire :

- Placer l'innovation et l'audace au cœur des projets
- Choisir la coopération créative et l'intelligence collective pour agir et entreprendre
- Promouvoir la répartition équitable des richesses et le partage des pouvoirs dans les entreprises
- Faire de la consommation responsable un levier de transition



Les Ecosolies,
un écosystème de **600 membres**,
dont **300 entreprises**,
représentant près de **5000 emplois**
dans la région nantaise.

24

entreprises créées via l'incubateur, classé dans le top 5 national des « incubateurs à impact positif »
→ source : Madyness, mars 2018

150

idées d'entreprises testées en collectif

150 000

personnes par an sur nos 3 principaux événements et **400K€** de chiffre d'affaires dégagés pour nos membres



Une dynamique héritée de l'histoire ouvrière, coopérative et mutualiste de la région nantaise

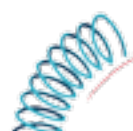


Détecter

- Identifier les problématiques, les besoins et les opportunités pour l'ESS, avec les acteurs économiques, les institutions et les habitant.e.s
- Provoquer des rencontres régulières entre les membres du réseau

IDENTIFIER DES BESOINS SOCIAUX, ENCORE PEU OU PAS SATISFAITS

- Des **réunions d'information** mensuelles pour se repérer dans l'écosystème local, croiser les approches et cerner les tendances
- Les **Ateliers du vendredi** : chaque mois, des rencontres et des témoignages inspirants, grâce aux professionnel.le.s du réseau
- Des **conférences** sur l'innovation sociale

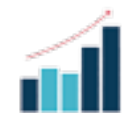


Impulser

- Etudier et conforter des opportunités de création d'activités et d'emplois sur le territoire
- Créer des conditions favorables à l'émergence d'idées collectives

CONCEVOIR ENSEMBLE DES SOLUTIONS INNOVANTES

- Des **filières d'activités prioritaires**, animées par des expert.e.s référent.e.s : services à la personne et aux familles - réemploi et ressources - circuits courts et alimentation - habitat, rénovation et construction - numérique
- **Demain(s) mode(s) d'emploi(s)** : un temps fort annuel, sur un thème choisi, pour faire émerger, en trois jours seulement, 10 idées d'activités innovantes à haut potentiel
- Les **ateliers Pop corn** : répartis sur trois mois, pour tester l'intérêt et la viabilité de son idée, en collectif
- La **Fabrique à initiative** : un programme qui part de besoins concrets non satisfaits, mobilise les ressources de l'écosystème et met les acteurs concernés autour de la table pour concevoir des solutions ensemble



Développer

- Accompagner les projets pour sécuriser les parcours de création d'entreprises
- Développer son chiffre d'affaires et sa force de vente
- Se former ensemble pour monter en compétences

LANCER ET METTRE EN ŒUVRE LES PROJETS

- Un **incubateur** en entrepreneuriat social, pour accompagner l'étude de faisabilité et le lancement d'entreprises à finalité sociale et/ou environnementale
- Des **événements commerciaux grand public**, pour structurer une offre collective puissante et développer le chiffre d'affaires de l'ESS
- Un **accélérateur**, pour accompagner le changement d'échelle des entreprises de l'ESS
- Des **formations sur mesure**, en lien avec les filières d'activités prioritaires
- Des opportunités pour répondre, seul ou à plusieurs, à des **marchés publics ou des appels à projets**
- Une mise en relation avec le **dispositif métropolitain « ESS Nantes Factory »**, dédié au financement des projets ESS et un **réseau de partenaires** disponibles pour des rencontres personnalisées.
- Du **mentorat**, pour apporter sa propre expertise tout en s'enrichissant de la fraîcheur des idées de nouveaux porteur.euse.s de projets.

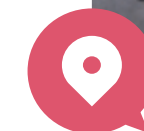
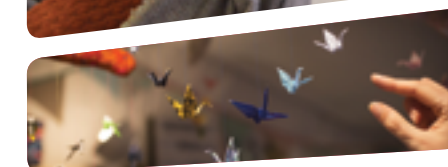


Promouvoir

- Rendre lisible et faire comprendre les plus-values de l'économie sociale et solidaire (ESS), pour chaque personne et pour la société dans son ensemble
- Convaincre le plus grand nombre de passer à l'action

FAIRE CONNAÎTRE ET VALORISER L'ESS

- Le **Solilab**, un **lieu expérimental dédié à l'ESS**, ouvert au public : location de bureaux, espaces de co-working, magasin collectif, événements professionnels et grand public.
- Des **événements** qui mettent en avant l'économie sociale et solidaire, tout au long de l'année
- Une **newsletter** mensuelle de référence sur l'actualité et les rendez-vous ESS
- Un **site internet pédagogique** pour découvrir les projets en cours, identifier les acteurs.trices de l'ESS et retrouver toutes les opportunités pour se développer



La métropole nantaise est la zone d'action privilégiée des Ecosolies, de par l'implantation du Solilab sur l'île de Nantes et le lien fort à la collectivité Nantes Métropole. La Loire-Atlantique, c'est le département sur lequel la très grande majorité des adhérent.e.s sont implanté.e.s. La région des Pays de la Loire, c'est l'échelon de coopération avec la Chambre Régionale de l'Économie Sociale et Solidaire (CRESS) et ses partenaires. La France, c'est l'espace de travail commun aux côtés des réseaux nationaux de l'ESS (l'Avisé, France Active, Le Labo de l'ESS, le RTES ...)

Création de l'association Les Ecosolies, issue de la volonté croisée de Nantes Métropole et l'inter-réseau ESS (Économie sociale et solidaire).

2004

L'événement « Les Ecosolies » marque les esprits : 3 jours, 30.000 visiteurs sur l'île de Nantes et 570 structures ESS présentes.

2006

Professionnalisation de l'association. L'idée d'un espace de travail collectif pour l'ESS se dessine.

2008

Les Ecosolies participent aux États Généraux de l'ESS et sont repérées comme pôle territorial de coopération économique (PTCE).

2011

Ouverture du Solilab, ancienne friche industrielle. Création de la SCIC et déploiement des grandes fonctions du lieu.

Lancement de l'offre d'accompagnement d'innovation sociale, dont l'incubateur.

2014

Nouveau plan d'actions ESS à l'horizon 2020, co-construit entre la métropole nantaise, les acteurs.trices de l'ESS et Les Ecosolies.

2015

Un travail sur l'évolution stratégique et économique des Ecosolies est enclenché pour amplifier les coopérations.

2017

Les Ecosolies consolident leur réseau, outils et méthodes de coopération pour faire naître des projets multi-acteurs, à partir des besoins du territoire.

2018-2020